

Метод «Супер-Корова НВ»

Сергей ДМИТРУК, кандидат
сельскохозяйственных наук
Николай МАКЕЕВ
Владимир КУВШИНОВ
Сергей КИНДЕРКНЕХТ

Сегодня в России интерес к молочному скотоводству со стороны правительства, общественности и участников аграрного рынка крайне высок. Именно сейчас закладывается фундамент успеха тех предприятий, которые смогут предвосхитить изменения в отрасли, уловить их суть и подстроиться под них. Мировыми лидерами уже стали компании, уделяющие особое внимание выращиванию телят с первого дня жизни.



Где теленку взять иммунитет?

Метод «Супер-Корова НВ» («Супер-Корова Nokovit Belkoff») позволяет вырастить здорового теленка и получить впоследствии молодую корову с высочайшей продуктивностью, которую она не будет терять в течение долгого срока. Технология охватывает период от первого дня жизни до первого отела и направлена прежде всего на преодоление иммунодефицитного состояния у животных.

Еще совсем недавно тема вирусных заболеваний взрослого крупного рогатого скота и молодняка в России не была так актуальна, как сегодня. Дело в том, что в хозяйствах преимущественно использовали породы местной селекции, более устойчивые к инфекциям. Так, в Краснодарском крае преобладала красная степная порода. Вакцинации против паратифа-3, ринотрахеита, вирусной диареи, респираторно-синцитиальной инфекции не всегда даже включали в схему противоэпизоотических мероприятий. Ситуация изменилась с увеличением завоза чистопородного голштинского скота из-за границы. Импортные животные имеют более высокий генетический потенциал продуктивности, чем коровы местной селекции. Но при этом у голштинов выявился ряд проблем, в частности они сильнее подвержены указанным выше вирусным заболеваниям. Как следствие, такие коровы имеют хронический иммунодефицит, а у молодняка, рожденного от них, чаще возникают болезни органов дыхания и пищеварения.

Кроме того, известно, что у крупного рогатого скота плацента защищает плод от внешних воздействий, поэтому во время стельности ему не передаются иммуноглобулины матери. Новорожденный теленок испытывает физиологический иммунодефицит, вызванный их отсутствием в крови. Молозиво от иммунизированных коров — единственный источник антител и клеточных факторов иммунитета для новорожденного молодняка. Недостаточное коли-

чество молозива, его низкое качество или несвоевременная выпойка приводят к возникновению иммунодефицита у телят. Поэтому очень важно в первые часы после отела дать им повышенную дозу высококачественных иммуноглобулинов и витаминов.

День первый

Согласно методу «Супер-Корова НВ» (см. схему «Метод выращивания «Супер-Корова НВ»), сразу после отела необходимо смешать с первым молозивом один пакет Кальвикола и одну бутылочку Хокостара.

Кальвикол — 100% натуральное высококонцентрированное молозиво в виде порошка от коров третьей лактации и старше. В его состав входят колостральные защитные факторы (например, иммуноглобулин и др.) в достаточном количестве.

Хокостар содержит высокоэффективные быстродействующие микронизированные витамины, хелатное железо и электролиты. Он немедленно придаст силы вашим телятам, и они будут проявлять аппетит и активность с самого рождения.

Десять недель от рождения

В начальный период жизни молодняка кормление нацелено на поддержание активно протекающих процессов роста и развития. С этой целью в молоко или заменитель цельного молока (ЗЦМ) добавляют премикс Кальвистарт. В его состав входят пептиды, незаменимые жирные кислоты, антиоксиданты, ферменты, аминокислоты, а также экстракты дрожжей, трав и растений для укрепления иммунной системы, повышения аппетита, оптимизации переваримости питательных веществ.

Одновременно с молоком телята получают комбикорм Nokovit Belkoff (НВ), который также содержит премикс Кальвистарт, а значит, продолжает работать на стимуляцию

иммунной системы, улучшение роста и конверсии корма. Важно и то, что зерновая часть комбикорма НВ приготовлена по технологии БГТО («вспученная» пшеница, кукуруза и ячмень), что облегчает его переваривание, а также способствует интенсивному росту молодняка. Применение Nokovit Belkoff позволяет использовать очень небольшое количество молока или ЗЦМ безо всякого риска для здоровья телят. Килограмм корма НВ заменяет 5 л молока!

Благодаря раннему и неограниченному скармливанию НВ обеспечивается оптимальное развитие рубца и его ворсинок. Выращенные таким образом коровы производят больше молока из грубых и сочных кормов по сравнению с животными, которых кормили традиционно.

Исследования российских ученых [Харитонов Е.Л., Агафонов В.И., Харитонов Л.В. Система целенаправленного выращивания ремонтных телок в условиях хозяйств Калужской области (практические рекомендации), 2009]* показали, что телята опытных групп, которых раньше начинали приучать к потреблению концентрированных кормов, после пятого месяца имели более высокие среднесуточные приросты и лучше развитую пищеварительную систему, чем аналоги, выращенные по схеме с обильным выпаиванием молока (рис. 1).

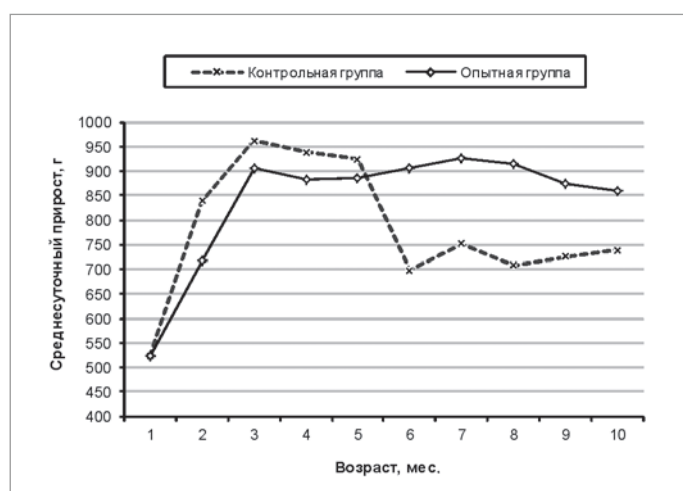


Рис. 1. Динамика среднесуточных приростов у телят с 1 до 10 месяцев

С 11 до 26 недель

Корм НВ с 11 до 26 недель дают вволю для того, чтобы оптимально использовать потенциал роста телят в первые месяцы жизни: это время, когда животное не жиреет даже при высокой интенсивности кормления. В дальнейшем такой подход применять нельзя, поскольку это может привести к ожирению телок.

Экстенсивное кормление телят (мало концентрированных кормов в первые шесть месяцев жизни) и слишком интенсивное кормление телок (много концентрированных кормов) — вот основные часто встречающиеся ошибки при выращивании молодых коров.

Телята, получавшие вволю корм НВ в течение первых шести месяцев, достигают средней массы 230 кг несмотря на использование небольшого количества молока (всего 250 л на голову). Они в конечном итоге хорошо сложены, стройны и находятся в отличной форме.

С седьмого месяца до первого отела

Применяя в первые шесть месяцев оригинальный метод «Супер-Корова НВ», мы используем весь потенциал роста молодняка и оптимально развиваем ворсинки рубца (увеличивая способность к усвоению корма). Начиная с 7-го месяца и до первого отела (23-й месяц) животных необходимо кормить не концентрированными, а в основном грубыми и сочными кормами. Слишком интенсивное кормление телок концентратами с низким содержанием белка — это большая ошибка, которая неизменно ведет к замедлению роста и ожирению коров наряду с соответствующими потерями молочной продуктивности и ухудшением воспроизводительной способности. Поэтому по методу «Супер-Корова НВ» с седьмого месяца до момента отела рекомендован следующий рацион: 1,5 кг сена + силос, сенаж, травы вволю + 10–25 г соли для крупного рогатого скота + 50 г премикса Супер Хайфер Гард на одно животное в сутки. При низком качестве грубых и сочных кормов можно добавить 0,5–1 кг соевого жмыха на голову.

Рекомендуем использовать премикс Супер Хайфер Гард потому, что он содержит важнейшие компоненты:

- витамины и микроэлементы для восполнения их недостатка в основных кормах рациона;
- Нутримин, который облегчает работу печени и других органов (селезенки, почек, головного мозга) путем селективного поглощения аммония и комплексной детоксикации, предохраняя нервную, эндокринную и иммунную системы от повреждений;
- Маекс, защищающий организм от микотоксинов;
- Кальвистарт, укрепляющий иммунную систему, повышающий поедаемость корма, улучшающий его конверсию и обеспечивающий необходимый прирост живой массы (825 г в сутки) у молодняка в возрасте от семи месяцев на указанном выше рационе без концентрированных кормов.

Оптимизация возраста первого отела

Связь между возрастом первого отела и количеством лактаций молочных коров очевидна. У разных пород оптимальный возраст первого отела неодинаков. У голштино-фризского скота это 23 месяца, что подтверждают исследования немецких ученых (таблица).

Влияние возраста первого отела на надой (Ван Амбург, Платен)

Возраст первотелок, мес.	Продуктивность, кг		Количество лактаций
	В первую лактацию	Пожизненная	
21	8888	21330	2,4
22	10075	31230	3,1
23	10363	38345	3,7
24	11298	36154	3,2
25	10026	32085	3,2
26	9332	21465	2,3
27	9504	19960	2,1

В более ранних работах В.А. и А.А. Грашиных также отмечена взаимосвязь возраста первого отела и количества лактаций у животных отечественных пород (рис. 2), но для них наилучшим оказался возраст 26 месяцев.



Пшеница до обработки



Пшеница после БГТО

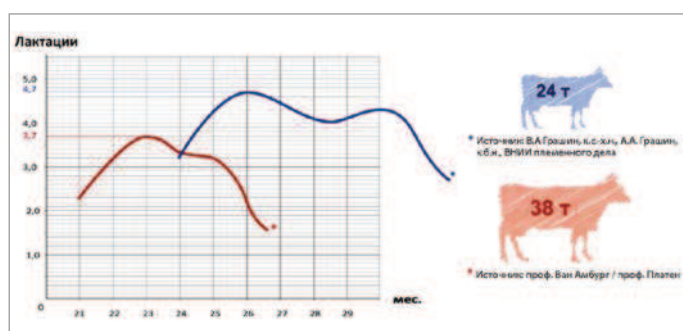


Рис. 2. Влияние возраста первого отела на пожизненную молочную продуктивность

Похожий профиль кривых указывает на некоторые физиологические закономерности, присущие молочным коровам и связанные со временем рождения первых телят. Если же мы ставим целью получить наибольшую отдачу от животных, то основным показателем при выборе оптимального возраста первого отела должна стать пожизненная продуктивность.

Развитие телок, а именно их рост и живая масса — главные критерии при определении наилучшего момента для осеменения. Наш опыт показывает, что скот голштино-

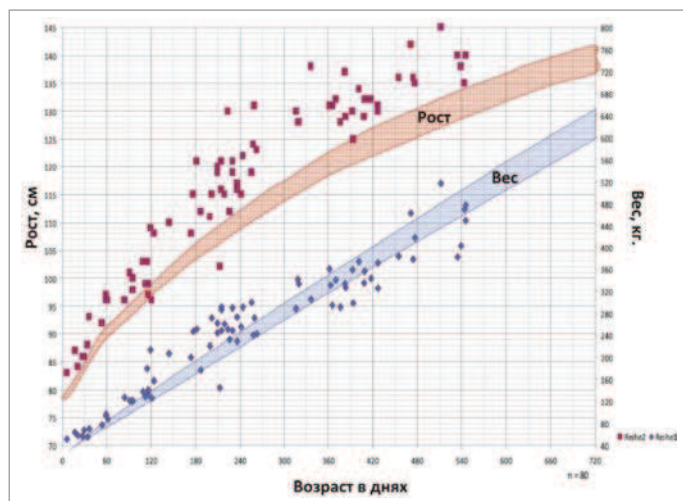


Рис. 3. Развитие телок при интенсивном выращивании с НВ

фризской породы достигает нужных кондиций уже к 14–15 месяцам (рис. 3).

На графике в диапазоне «рост» и «вес» продемонстрированы обычные параметры. Точками отмечены данные животных, которых кормили по методу «Супер-Корова НВ».

А что же с экономикой?

Итак, технология «Супер-Корова НВ» позволяет раньше начать полезное использование молочных коров. В то время, когда ваши соседи еще продолжают выкармливать своих нетелей, вы уже получаете молоко от первотелок (в среднем на 5–6 месяцев раньше).

Сокращение сроков выращивания коров с трех лет до двух приводит к уменьшению потребности в кормах в среднем на 45%, в помещениях — на 20%, в затратах труда — на 30%.

Благодаря более раннему первому отелу возрастает число лактаций, результатом чего становится высочайшая пожизненная продуктивность коровы (до 38 т).

Расходы на выращивание телок по методу «Супер-Корова НВ» значительно ниже (около 9% на одно животное), чем при других технологиях, а качество коров намного лучше.

Неисчерпаемый потенциал для развития накоплен российской наукой в области молочного животноводства. Мы называем это научной культурой. Опираясь на нее и являясь ее носителями, многие отечественные предприятия очень быстро проводят современные преобразования на производстве и в короткие сроки достигают мирового уровня продуктивности животных. Если специалисты обратят свое внимание на выращивание ремонтного молодняка, то вознаграждение в краткосрочной и долгосрочной перспективе будет впечатляющим.

9*2015 ЖР

* Полностью с практическими рекомендациями можно ознакомиться на сайте www.soyanews.info

ООО «Центр Соя»

352362, Краснодарский край,

станция Тбилисская, ул. Западная, д. 11






Тел.: +7 (861-58) 3-73-13

Факс: +7 (861-58) 3-72-32, 3-74-84

www.agroprod.ru

www.belkoff.biz

Метод выращивания «Супер-Корова НВ»

Молозиво	Витамины	Премикс + ЗЦМ + Престартер + Сено		Премикс + Основной рацион	
Кальвикол 50 г 	Хокостар 235 мл 	НВ (комбикорм) 55 кг/период 	ЗЦМ 30 кг  Молоко 240 л  Премикс добавляется к ЗЦМ 30 г/сутки	НВ (комбикорм) 425 кг/период  Основной рацион: сено 	Супер Хайфер Гард (премикс) 50 г/сутки  Основной рацион: сено + силос + сенаж  с 7-го по 23-й месяц включительно
1 день					
Основной рацион: сено					
10 недель					
26 недель (6 месяцев)		ЖМ = 232 кг			
Осеменение (14-15 месяцев)		ЖМ = 420 кг, $H_{\text{в холке}} = 135 \text{ см}$			
1-й отел (23 месяца)		ЖМ = 620 кг, $H_{\text{в холке}} = 145 \text{ см}$			

Метод выращивания «Супер-Корова НВ», 1-й отел – **23** месяца
 Метод обычного выращивания, 1-й отел – 29 месяцев



ООО «Центр Соя»
 Россия, ст. Тбилисская
 Тел.: 8 (86158) 3-73-13
www.agroprod.ru



Хофманн Нутришин АГ
 Швейцария
www.hokovit.ch

