

ReaShure®: биодоступность доказана экспериментально

Материал предоставлен компанией «Биохем Рус»

Данные научных исследований подтверждают, что кормовая добавка ReaShure® (РеаШур) на основе защищенного холина, в отличие от некоторых представленных на рынке аналогов, не распадается в рубце. При этом биодоступность холина зависит от количества вещества, усвоенного в кишечнике.



Опыт 3 (Zom, 2011). Влияние препарата РеаШур на потребление корма и жировой обмен в печени коров в послеродовой период.

Установлено: при введении в корма добавки РеаШур в дозировке 60 г на голову в сутки достоверно снижается уровень жира в печени, что также указывает на эффективное всасывание холина в кишечнике.

Опыт 4 (Benoit, 2010). Оценка биодоступности холина (РеаШур) путем длительных внутривенных инфузий метионина и холина, меченных радиоизотопами.

Этот метод считают золотым стандартом определения биодоступности различных соединений. Результаты анализов подтвердили, что при скармливании препарата РеаШур в дозировке 60 г на голову в сутки уровень биодоступности холина составил 72%.

Таким образом, экспериментально доказано: РеаШур, характеризующийся высокой степенью биодоступности холина, — эффективная кормовая добавка в рационах коров в транзитный период и в начале лактации. Сегодня РеаШур — единственный продукт с защищенным от распада в рубце и доступным для всасывания в кишечнике холином.

ЖР

Включение добавки РеаШур в рационы высокопродуктивных коров положительно сказывается на надоях и способствует улучшению качества молока (содержание жира и белка). В ходе экспериментов было установлено, что препарат РеаШур — лучший источник защищенного холина с высокой степенью биодоступности.

Опыт 1 (Deuchler, 1998). Уровень холина в молоке как критерий всасывания и биодоступности препарата РеаШур.

Изначально ученые определили, что выделение холина с молоком служит хорошим биомаркером его биодоступности у лактирующих коров. При потреблении добавки РеаШур (суточная доза — 50 г на голову) зафиксировано повышение концентрации холина

в молоке. Это служит доказательством того, что продукт всасывается в кишечнике и попадает в кровь.

Опыт 2 (Cooke, 2007). Эффективность препарата РеаШур при скармливании коровам с синдромом жирной печени и в период отрицательного энергетического баланса (накопление жира в печени).

Для выведения из печени липидов и предотвращения их дальнейшего депонирования в этом органе в рацион вводили добавку РеаШур в дозировке 60 г на голову в сутки. Было установлено, что биодоступный холин, поступающий в организм, положительно влияет на работу печени животных. Это косвенное свидетельство того, что он хорошо усваивается в тонком кишечнике и проникает в печень.

ООО «БИОХЕМ РУС»

119619, Москва,

ул. Производственная, д. 6/14,
офис 108–110

Тел./факс: +7 (495) 781-23-89

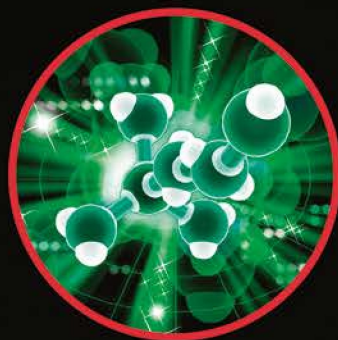
Тел.: 8-800-250-23-89

E-mail: russia@biochem.net

www.biochem.net/ru



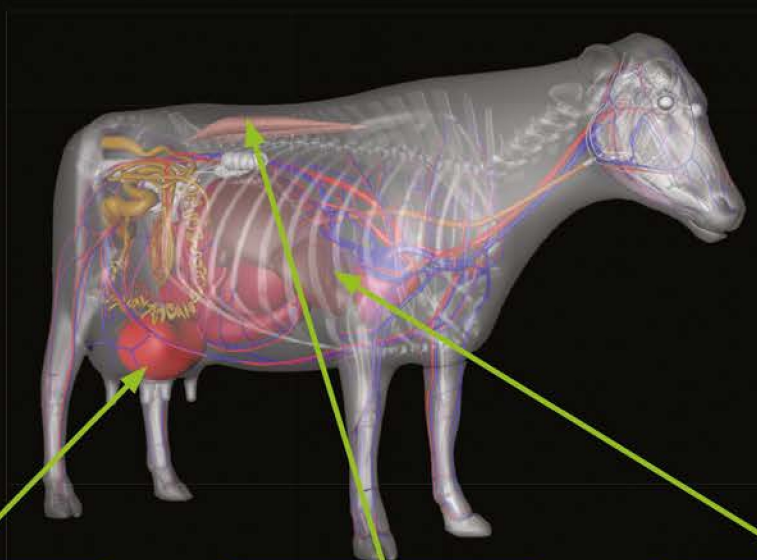
Feed Safety for Food Safety®



РЕАШУР

Технология Целенаправленного Высвобождения Холина

НЕОБХОДИМОЕ
ВЕЩЕСТВО ВО ВРЕМЯ
ТРАНЗИТНОГО ПЕРИОДА



**Поддержка
выработки
молока и синтеза
молочного жира**

**Поддержка
жирового
обмена**

**Уменьшение
нарушений
обмена веществ**

РеаШур — технология целенаправленного высвобождения холина — защищает холин от разрушения в рубце и покрывает потребность коров в холине во время транзитного периода



Feed Safety for Food Safety®

Официальный представитель в России
ООО «БИОХЕМ РУС»

г. Москва, 119619, ул. Производственная, д. 6/14, офис 108-110

Тел./факс (495) 781-23-89, тел. 8 (800) 250-23-89

Russia@biochem.net | www.biochem.net/ru



WORLD WIDE SIRES

МИРОВОЙ ЛИДЕР ПО ПРОИЗВОДСТВУ СЕМЕНИ КРС

На протяжении 45 лет компания WORLD WIDE SIRES, Ltd (WWS) поставляет на мировой рынок высококачественный генетический материал быков молочных и мясных пород. Признана ведущим производителем и поставщиком семени крупного рогатого скота в мире.

Имея в постоянной оценке более 2000 быков, компания регулярно подтверждает свое лидерство в индустрии производства семени. Из года в год специалисты WWS уверенно продолжают совершенствовать генетику голштинской породы, получая лучших в мире животных по производительности, оплодотворяющей способности, типу и другим отраслевым рейтингам.

ПОЧЕМУ ВАМ СТОИТ РАБОТАТЬ С НАМИ ?

Генетика - №1 в мире

Генетика наших быков - результат десятков лет успешной селекционной работы компании. Мы можем удовлетворить любые пожелания наших клиентов по доступной цене.

Выбор - самый большой в России

Предлагаем семя быков-производителей голштинской, джерсейской, бурой швицкой, айрширской, симментальской, абердин-ангусской, герефордской пород.

Качество - максимум стельностей!

Секрет успеха компании - это пайета 0,5 см³ и собственный уникальный разбавитель, в котором замораживается семя. Эти компоненты создают максимально благоприятные объем и среду для сохранения характеристик генетического материала после разморозки и делают его маловосприимчивым к перепадам температур.

Сопровождение - мы знаем, как сделать ваше предприятие лучшим

Обеспечиваем комплексный подход, который включает в себя подбор быков, поставку семени, сопутствующих материалов и азота. Предлагаем консультации высококвалифицированных российских и американских специалистов, а также полное сопровождение воспроизводства и кормления.

**Семя WWS -
гарантированный
успех в воспроизводстве!**