

Конверсия корма — ключ к прибыльному свиноводству

Хейзел РУНИ, технический координатор по свиноводству
Alltech (Ирландия)
Рон ЛЭИН, директор по ключевым клиентам
Alltech (страны Азии)
Вира НАДИМПАЛЛИ, аналитик
Компания Bluegrass Partners



В животноводстве существует много технологий, применение которых позволяет повысить эффективность отрасли. Детальный анализ показателей (например, усвоение корма в организме свиней в фазы доращивания и откорма) свидетельствует о том, что особое внимание следует уделять конверсии корма. Ее улучшение — одна из главных задач, ведь стоимость сырья постоянно растет (в 2022 г. она была на 30–50% выше, чем в 2021 г.). Затраты на корма, как известно, составляют почти 70% общих производственных затрат. Улучшение конверсии способствует снижению потребления корма и позволяет минимизировать отрицательное воздействие на окружающую среду.

Здоровый кишечник — хорошая конверсия корма

Перед свиноводами стоит огромное количество вызовов, обусловленных высокими ценами на корма, волатильностью рынка сырья, увеличением затрат на энергоносители и т.д. Чтобы достичь желаемого результата, необходимо поддерживать стабильное производство продукции, оптимизировать использование питательных веществ в организме свиней и улучшать конверсию корма. Иными словами, нужно производить больше свинины с меньшими затратами. И здоровье кишечника играет в этом важную роль.

В последние годы усилия специалистов были сосредоточены на разработке альтернативных стратегий поддержания здоровья и развития кишечника свиней. Цель — оптимизация роста и продуктивности животных на протяжении всего периода выращивания и сведение к минимуму использование антибиотиков. За счет повышения эффективности работы свиноводческих предприятий и сокращения количества применяемых лекарственных средств объемы производства свинины будут расти.

Улучшение конверсии корма в фазу доращивания

За последние 40 лет компания Alltech провела много масштабных исследований по улучшению здоровья монога-



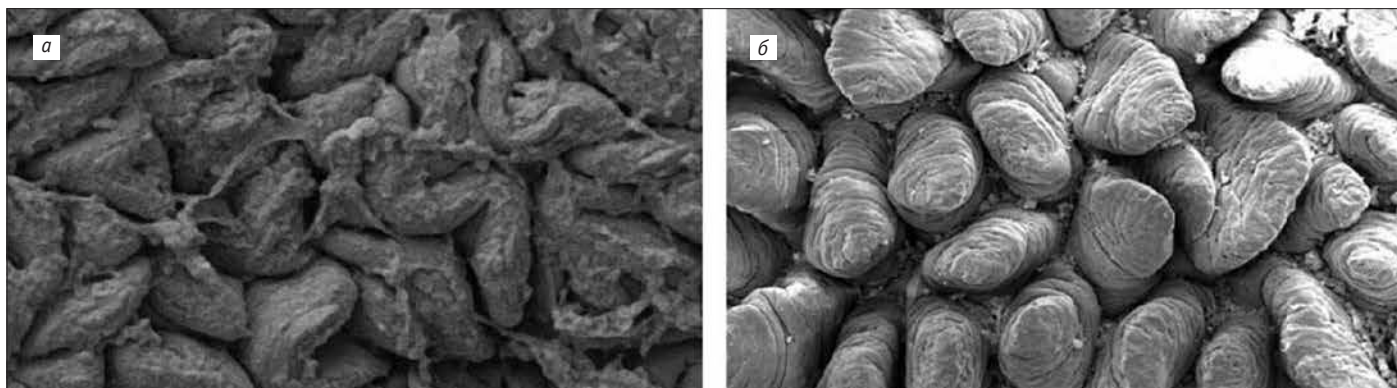


Рис. 1. Структура кишечника поросят:
а — при скормлении стандартной кормосмеси, б — при включении добавки Актиген™ в рацион

стричных животных и на основе полученных данных разработала программы кормления свиней. Использование кормовых добавок с доказанной эффективностью (об этом свидетельствуют данные многочисленных коммерческих и научных испытаний) способствует более быстрому формированию кишечника поросят. В результате улучшается конверсия корма и повышается интенсивность роста животных. Оптимальные показатели поддерживаются на протяжении всего периода выращивания.

Установлено, что при включении препарата Актиген™ в кормосмесь для поросят-отъемышей достоверно улучшалась структура их кишечника (рис. 1).

Благодаря этому повысились всасывание и использование питательных веществ в организме, увеличились потребление корма и прирост живой массы. Конверсия корма была оптимальной. Данные метаанализа более чем 12 исследований, проведенных в разных странах, показывают, что при использовании добавки Актиген™ при выращивании поросят-сосунов конверсия корма улучшилась на 3,5%, а продолжительность периода откорма сократилась на три дня. При этом была достигнута целевая живая масса свиней.

За счет снижения общего потребления кормов повышается эффективность производства свинины и уменьшается образование парниковых газов.

Разработанная специалистами Alltech программа кормления и содержания свиней предусматривает использование легкоусвояемых компонентов с целью улучшения конверсии корма.

Данные метаанализа 19 исследований свидетельствуют о том, что при



Рис. 2. Среднесуточный прирост живой массы поросят на доращивании и конверсия корма при включении в рацион ферментного комплекса Оллзайм™ SSF
Источник: Д. М. Хоге, Alltech, Inc., Николасвилл, штат Кентукки, США.

включении ферментного комплекса Оллзайм™ SSF в рационы для свиней среднесуточный прирост их живой массы увеличился на 5,8%, а конверсия корма улучшилась на 6,2% (рис. 2).

За счет увеличения продуктивности поголовья и улучшения конверсии корма повышается рентабельность предприятия.

Выводы

В организме свиней со здоровым кишечником эффективность использования корма повышается. В результате оптимальная продуктивность животных поддерживается на протяжении всего периода выращивания.

Разработанные специалистами Alltech программы кормления и содержания свиней (например, включение в кормо-

смесь добавки Актиген™ и ферментного комплекса Оллзайм™ SSF) позволяют увеличить потребление питательных веществ рациона, улучшить конверсию корма и снизить затраты корма из расчета на голову. Доказано, что применение продуктов от компании Alltech способствует повышению рентабельности предприятий.

Оригинал статьи опубликован в журнале All About Feed в марте 2023 г. **ЖР**

ООО «Оллтек»
105062, Москва,
Подсосенский пер., д. 26, стр. 3
Тел.: +7 (495) 258-25-25
E-mail: russia@alltech.com
www.alltech.com/russia

ЖИВОТНОВОДСТВО РОССИИ

Выходит в дополнение к ежемесячным

ТЕМАТИЧЕСКИЙ ВЫПУСК
СВИНОВОДСТВО 2023



Посеять / Seed: заселить кишечник полезными микроорганизмами для правильного старта в ранний период



Подкормить / Feed: создать благоприятную среду для усвоения питательных веществ



Прополоть / Weed: удалить нежелательные микроорганизмы и улучшить естественную защиту

Может ли здоровый кишечник стать катализатором повышения

продуктивности и прибыльности?

Микробное разнообразие является основой контроля патогенных бактерий, помогая снизить развитие резистентности к противомикробным препаратам.

Программа Alltech «Посеять - Подкормить - Прополоть» / Seed, Feed, Weed – экономически эффективное решение, способствующее поддержанию более разнообразной микробной популяции и превосходной продуктивности животных.

**Пообщайтесь с нашей командой сегодня:
+7 495 258 25 25**

Alltech®